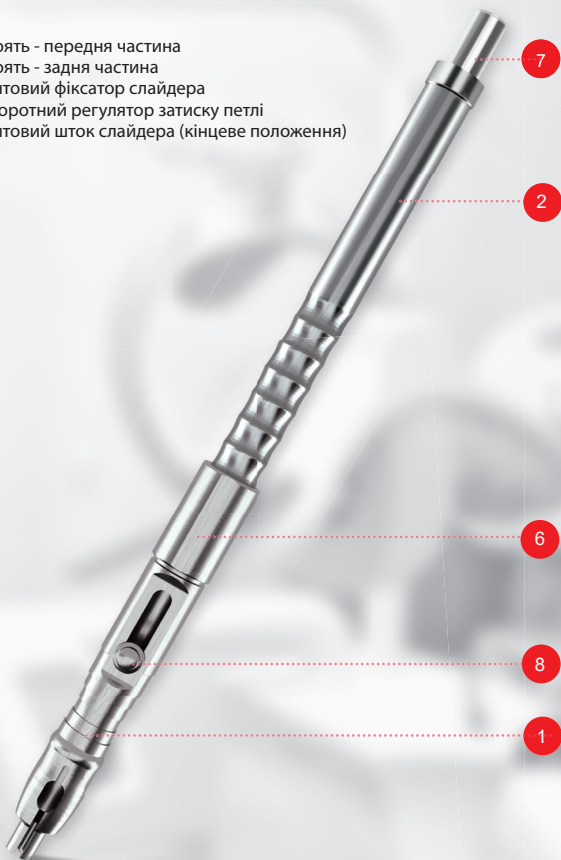




btrpen Broken
Tool
Remover

Фото 1 **СКЛАД І БУДОВА** екстрактора BTR PEN

1. Рукоять - передня частина
2. Рукоять - задня частина
6. Гвинтовий фіксатор слайдера
7. Поворотний регулятор затиску петлі
8. Гвинтовий шток слайдера (кінцеве положення)



BROKEN TOOL REMOVER PEN (екстрактор)

Стоматологічний екстрактор для видалення відламків
ендодонтичного інструмента з кореневого каналу.

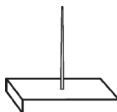
**ПЕРЕД ВИКОРИСТАННЯМ СЛІД ОЗНАЙОМИТИСЯ
З НАВЕДЕНОЮ НИЖЧЕ ІНСТРУКЦІЄЮ
ДЛЯ ПРОФЕСІЙНОГО ВИКОРИСТАННЯ ЛІКАРЕМ СТОМАТОЛОГОМ
ВИРІБ НЕСТЕРИЛЬНИЙ**

Екстрактор BTR PEN призначений для багаторазового використання. Кінцівка з петлею
призначена для одноразового використання.
Продукт виготовлений з нержавіючої корозійностійкої сталі.

Акcesуари та елементи екстрактора BTR PEN:



BTR PEN (екстрактор) - 1 шт.
інструмент з нержавіючої сталі



Калібратор екстрактора BTR PEN - 1 шт.



Кінцівка з петлею для екстрактора BTR PEN - 5 шт.



Пружина екстрактора BTR PEN - 2 шт.
м'яка і жорстка

(третя пружина середньої жорсткості вбудована в екстрактор BTR



Силіконове кільце (o-ring) екстрактора BTR PEN - 3 шт.

Фото 2 **БУДОВА** екстрактора BTR PEN - елементи

- 1 Рукоять - передня частина



- 2 Рукоять - задня частина



- 3 Кільце (o-ring)



- 4 Стержень



- 5 Пружина



- 6 Гвинтовий фіксатор слайдера



- 7 Поворотний регулятор затиску петлі



- 8 Шток слайдера



ДЕМОНТАЖ BTR PEN

1.



Демонтувати гвинтовий шток слайдера (8) викручуючи його з передньої частини (1) рукояті.

2.



Демонтувати поворотний регулятор затиску петлі (7) викручуючи його з задньої частини (2) рукояті.

3.



Відкручуючи від'єднати задню частину (2) рукояті від її передньої частини (1).

4.



Демонтувати пружину (5) витягуючи її з задньої частини (2) рукояті.

5.



Демонтувати стержень (4) витягуючи його з передньої частини (1) рукояті.

6.



Демонтувати поворотний регулятор затиску петлі (6) викручуючи його з передньої частини (1) рукояті.

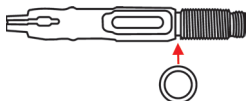
7.



З передньої частини (1) зняти кільце (o-ring) (3).

МОНТАЖ BTR PEN

1.



В заглиблення передньої частини (1) рукояті встановити кільце (o-ring) (3).

2.



До передньої частини (1) рукояті прикрутити гвинтовий фіксатор слайдера (6) стороною з отвором більшого діаметра, у напрямку кільця (o-ring).

3.



В передню частину (1) рукояті вставити стержень (4).

4.



В задню частину (2) рукояті вставити пружину (5).

5.



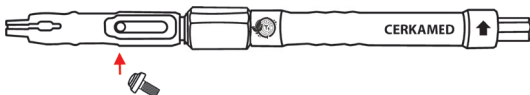
З'єднати обидві частини рукояті, прикручуючи їх.

6.



Встановити поворотний регулятор затиску петлі (7) прикручуючи його до задньої частини (2) рукояті.

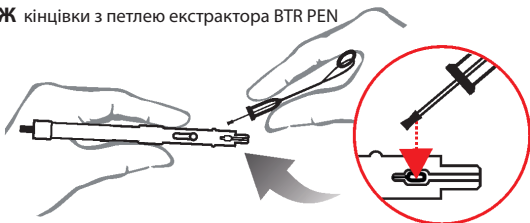
7.



Вставити гвинтовий шток слайдера (8) в отвір стержня (4) у прорізі передньої частини (1) рукояті.

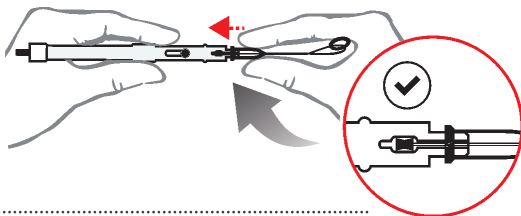
МОНТАЖ кінцівки з петлею екстрактора BTR PEN

1.

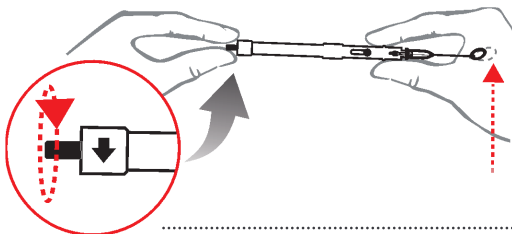


УВАГА: Шток слайдера (8) повинен знаходитись у кінцевому положенні (див. Фото 1)
Положення штока регулюється за допомогою поворотного регулятора затиску петлі (7).

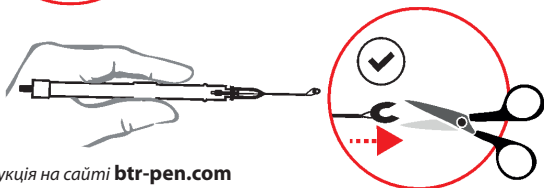
2.



3.



4.



ПРАВИЛА ПОВОДЖЕННЯ З ВИРОБОМ BTR PEN:

Екстрактор BTR PEN призначений для багаторазового використання. Кінцівка з петлею призначена для одноразового використання.

Правила поводження з інструментом з нержавіючої сталі

Технологія виробництва гарантує корозійну стійкість інструмента, проте його довговічність залежить від способу експлуатації та обслуговування.

Чищення і миття

Інструмент постачається в нестерильному стані. Після видалення транспортної упаковки, перед першою стерилізацією, новий інструмент необхідно ретельно промити теплою водою з додатком м'якого засобу. Перед кожним використанням для наступного пацієнта, інструмент повинен бути підданий стерилізації.

Стерилізація

Перед стерилізацією увесь інструмент багаторазового призначення необхідно дезінфікувати, а після цього промити з метою видалення дезінфікуючого засобу та висушити. Стерилізація BTR PEN здійснюється в автоклаві. Під час автоклавовання слід використовувати лише оригінальні стерилізаційні пакети призначені для стерилізації в автоклаві. Дотримуватися інструкцій виробника щодо обслуговування автоклава.

ПРАВИЛА ПОВОДЖЕННЯ З КІНЦІВКОЮ З ПЕТЛЕЮ ДЛЯ ЕКСТРАКТОРА BTR PEN

Кінцівка з петлею для екстрактора BTR PEN постачається в нестерильному стані. Перед використанням кінцівку слід простерилізувати, використовуючи стерилізаційний пакет, призначений для стерилізації в автоклаві. Зберігати в сухому і чистому місці. Дотримуватися інструкцій виробника щодо обслуговування автоклава.

Кінцівка з петлею для екстрактора BTR PEN призначена для одноразового використання.

СТЕРИЛІЗУВАТИ БЕЗ ЗАХИСНОЇ КРИШКИ!

ЗАХОДИ БЕЗПЕКИ

Необхідно дотримуватися вказівок, наведених у змісті інструкцій щодо чищення та стерилізації використовованого інструментарію.

УМОВИ ЗБЕРІГАННЯ

Виріб зберігати при температурі 5-30°C і відносній вологості, що не перевищує 70%. Перед кожним використанням виріб слід перевірити на предмет відсутності будь-яких забруднень та пошкоджень (тріщин, вигинів, злущення, тощо). Недотримання зазначених вище вимог може мати негативний вплив на функціональність і термін експлуатації виробу.



ДОТРИМУВАТИСЯ
ІНСТРУКЦІЙ



PPH CERKAMED Войцех Павловскі
37-450 м. Стальова Воля, Польща
вул. Квятковського 1
Тел./Факс 00 48 15 842 35 85

Уповноважений
представник в
Україні та адреса:

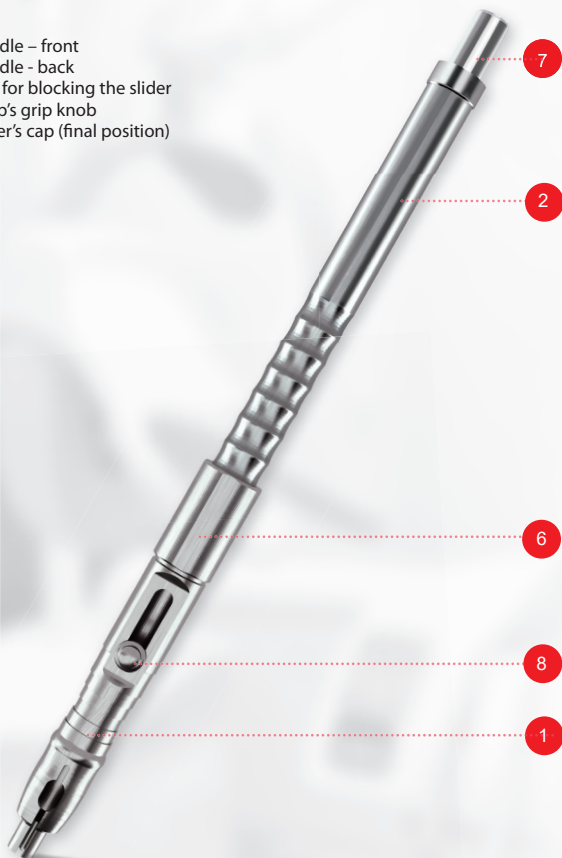


Товариство з обмеженою
відповідальністю «ІВОДЕНТ»

вул. Курінного Чорноти, 2,
корпус 1, м. Івано-Франківськ, 76018, Україна;
phone/ fax: +38 (0342) 55 94 55,
e-mail: info@ivodent.com.ua
www.ivodent.com.ua

Pic. 1 **Outer construction of BTR PEN**

1. Handle – front
2. Handle - back
6. Cap for blocking the slider
7. Loop's grip knob
8. Slider's cap (final position)



BROKEN TOOL REMOVER PEN

Dental tool for removing broken canal instruments.

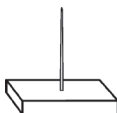
BEFORE USE PLEASE READ THE FOLLOWING INSTRUCTIONS CAREFULLY
PRODUCT FOR DENTAL USE ONLY
NON-STERILE PRODUCT

The stainless steel tool is intended for a reusable use,
but the BTR TIP is for single use.
The tool is made of corrosive – resistant stainless steel.

BTR PEN with the equipment:



BTR PEN - 1 pc
stainless steel tool



BTR CALIBRATOR - 1 pc



BTR TIP - 5 pcs



BTR SPRING - 2 pcs
soft and hard
(third middle spring fixed on the device)



Silicone BTR O-RING - 3 pcs

Pic. 2 **Construction of the BTR PEN** - parts

1 Handle – front



2 Handle - back



3 O-ring



4 Main pin



5 Spring



6 Cap for blocking the slider



7 Loop's grip knob



8 Slider's cap



Disassembling BTR PEN

1.



Unscrew the cap from the slider (8) from the front of the handle (1).

2.



From the back of the handle (2) unscrew the loop's grip knob (7).

3.



From the front of the handle (1) unscrew the back of the handle (2).

4.



Remove the spring (5) from the back of the handle (2).

5.



Remove the main pin (4) from the front of the handle (1).

6.



Unscrew the cap for blocking the slider (6) from the front of the handle (1).

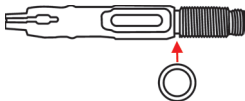
7.



Remove the o-ring (3) from the front of the handle (1).

Assembling BTR PEN

1.



On the front of the handle (1) put the o-ring (3) in a designed place.

2.



Screw the front of the handle (1) with a cap for blocking the slider (6) (bigger diameter facing the o-ring).

3.



To the front of the handle (1) insert the main pin (4).

4.



To the back of the handle (2) insert the spring (5).

5.



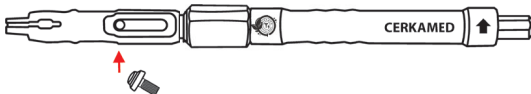
Screw the front and the back of the handle together.

6.



To the back of the handle (2) screw the loop's grip knob (7).

7.

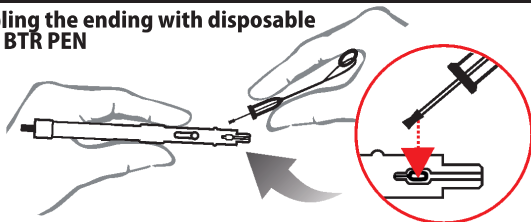


Screw the slider's cap (8) into the hole in the main pin (4) visible in the front of the handle (1).

Video of the instructions for use is available on the website: **btr-pen.com**

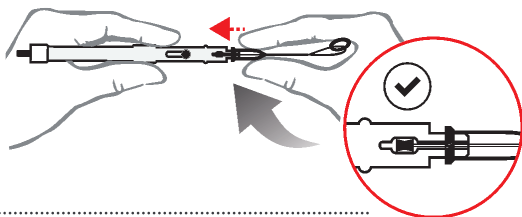
Assembling the ending with disposable loop on BTR PEN

1.

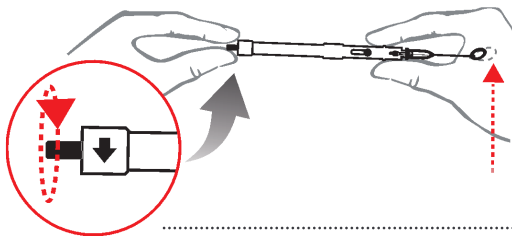


CAUTION: Cap for the slider must be in a final position (see pic.1). Loop's grip knob is used for regulation of the position of the cap.

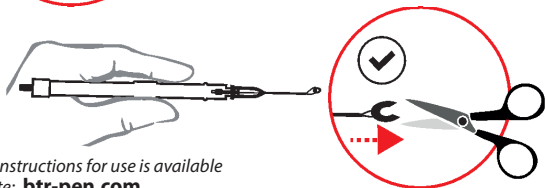
2.



3.



4.



Video of the instructions for use is available
on the website: **btr-pen.com**

HANDLING OF THE BTR PEN:

The stainless steel tool is intended for a reusable use, but the BTR TIP is for single use.

Handling dental tools made of stainless steel

Special processes have been undertaken during the manufacture of the dental instruments to ensure corrosion-resistance. In spite of this, the durability of these dental instruments depends on their proper use and correct maintenance.

Cleaning, rinsing and washing

The packaged instruments are non – sterile. Before sterilization, these new instruments should be washed thoroughly with warm water and using detergent. Before each use these dental instruments must be sterilized.

Sterilization

All (reusable) dental instruments must be disinfected, then washed out to remove detergent and then dried before sterilization. BTR PEN is autoclaveable. Only use bags according to the sterilization in autoclave. Observe the instructions of the autoclave manufacturer.

HANDLING OF THE BTR TIP

The BTR TIP is delivered non – sterile. Before use, the tip should be sterilized, using standard bags according to the sterilization in autoclave. Store in a dry and clean place for storage.

Observe the instructions of the autoclave manufacturer.

BTR TIP is for single use.

STERILIZE WITHOUT THE PROTECTIVE CUP!

PRECAUTIONS

Adhere to the guidelines for cleaning and sterilization of the dental instruments.

STORAGE

Dental instruments should be stored in temperatures ranging between 5-30 °C (41 - 86 °F) and relative humidity below 70 %. Before use protect the instrument against contamination or damage of the material structure (cracks, bends, fractures, peeling, etc.). Failure to adhere to the above stated instructions decreases instrument durability and reduces instrument lifetime.



FOLLOW THE INSTRUCTIONS



PPH CERKAMED

Wojciech Pawłowski
37-450 Stalowa Wola, Polska
ul. Kwiatkowskiego 1
Tel/fax 00 48 15 842 35 85

btr-pen.com



cerkamed.com